

## SOLUCIONES SIN CONTACTO PARA PROTEGER A SU EMPRESA

Proteja el acceso a su empresa y a sus trabajadores. Opere una aduana sanitaria para ingresar a sus instalaciones tomando temperatura de quienes ingresan sin necesidad de detener el flujo normal de personas.

El sistema de detección de temperatura de libre circulación está disponible en 2 soluciones:

1. Cámaras DT-195 especializadas para circulación libre en zonas abiertas.
2. Terminales DT-100 de control de temperatura portátiles de uso manual.

Los terminales de control de acceso temperatura de Genera permiten:

Medición de temperatura con precisión médica, evitando la necesidad de contacto y disminuyendo el tiempo de contacto entre:

- ✓ Alta precisión (Margen de  $\pm 0.3^\circ$  Celcius) con funcionamiento 24x7.
- ✓ Análisis profundo de zonas de actividad y círculo de contacto de personas.
- ✓ Umbrales de detección de temperatura definidos por el usuario.



## CARACTERÍSTICAS



### Medición de temperatura Infrarroja

El dispositivo es capaz de medir la temperatura con una precisión de  $\pm 0.3$  de un individuo ubicado a 1,5 metros de distancia en un ambiente de interior. Asegurando por tanto las condiciones y la certeza de la medición.



### Cámaras especializadas para zonas de libre circulación

Con cámaras especializadas posicionadas de manera inteligente, es posible medir a distancia a quienes tengan un comportamiento de temperatura anormal, esto para ser capaces de separar y saber quienes necesitan un chequeo de temperatura más preciso y mejorar el flujo de personas.

## PRINCIPALES CARACTERÍSTICAS DT-195

### Alta estabilidad y Precisión

El dispositivo es capaz de medir la temperatura con una precisión de  $\pm 0.3$  de un individuo ubicado a 1,5 metros de distancia en un ambiente de interior. Asegurando por tanto las condiciones y la certeza de la medición.

### Rápido despliegue e información

Con cámaras especializadas posicionadas de manera inteligente, es posible medir a distancia a quienes tengan un comportamiento de temperatura anormal, esto para ser capaces de separar y saber quienes necesitan un chequeo de temperatura más preciso y mejorar el flujo de personas.

### Inteligencia a doble visión

El sistema es capaz de iniciar una alarma sonora cuando la temperatura de una persona supere el umbral determinado, además puede grabar la entrada de personas en tramos de tiempo acotados.

### Envío de alarmas al correo electrónico

Al existir un evento de alarma, es posible entregar un aviso mediante el envío de un correo electrónico a las casillas de los responsables, donde se entregan datos acerca del evento para tomar acciones en el momento.



\* Foto referencial.

## PRINCIPALES USOS



Escuelas



Empresas



Fábricas



Centros Comerciales

## PRINCIPALES CARACTERÍSTICAS DT-100

### Sensores de alto nivel y display completo

Posee un sensor termal infrarrojo con una resolución de 160x120 lo que entrega una imagen clara y fácil de observar. FOV de 50 y alarma sonora para cumplir con sus necesidades de detección.

### Diseño Integrado

No necesita un sistema de back-end ni conexión a red. Batería integrada con carga y transmisión de datos mediante interfaz USB y una pantalla de 3.5 pulgadas, hace de este dispositivo un “todo en uno” para detección de temperatura.

### Instalación inmediata

Encienda para utilizar y en una instalación sin problemas obtenga mediciones de temperatura precisas. Sin necesidad de hacer mantenciones.

### Un dispositivo – múltiples escenarios

Diseño tipo portátil, flexible y manipulable, instalación en distintos escenarios. Con un “modo fácil” de solo tres botones, no requiere entrenamiento para operar.



\* Foto referencial.

## PRINCIPALES USOS



Oficinas pequeñas



Supermercados



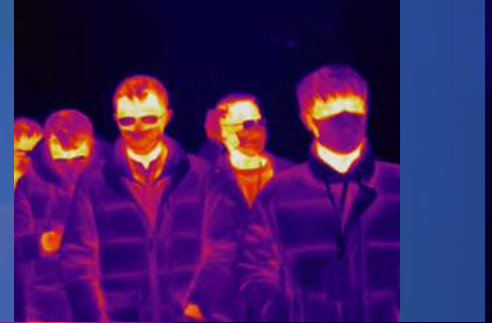
Locales Comerciales



Condominios



- ✓ Un segundo para detectar la temperatura en una persona.
- ✓ Medidas de No Contacto para evitar el contacto físico.
- ✓ Alerta inmediata a los operadores.



## IMPLEMENTACIÓN

