

1 Descripción general del equipo

El Control de Acceso Inteligente (CAI) es un equipo que permite controlar una o más puertas o torniquetes con distintas formas de captura de datos.

Posee luz testigo verde o roja para permitir la entrada o rechazo al paso en torniquetes.

Es capaz de sincronizar su hora mediante NTP, asegurando la exactitud de los registros.

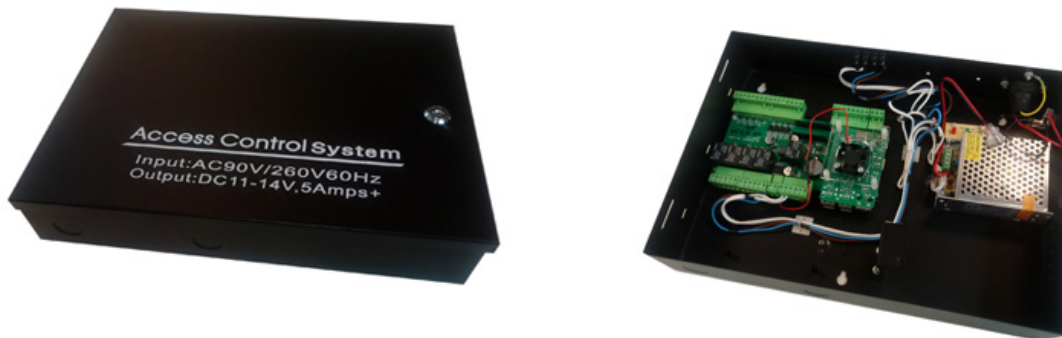
Desarrollado y fabricado íntegramente por GENERA, lo que permite agregar o modificar funciones de acuerdo a las necesidades del cliente.

La conexión sin dispositivos ni servidores intermediarios a la nube de GENERA, permite una instalación limpia y rápida. Su sincronización con las bases de datos de Asistencia y Casino web GENERA permite una rápida configuración y adición del personal sin tener que pasar por múltiples programas.

Los métodos de captura soportados por el CAI GENERA son combinables hasta dos opciones entre las siguientes:

- Huella Digital
- Tarjeta de Proximidad
- Cédula de Identidad

2 Imagen modelo CAI Genera 10HR



3 Características

A continuación, se describen las características técnicas mínimas que deben tener los equipos para que garanticen su adecuado funcionamiento:

CARACTERÍSTICAS GENERALES:

PESO	2,5 g	ANCHO	266 mm
ALTO	371 mm	ESPESOR	66 mm

CARACTERÍSTICAS TÉCNICAS:

CAI 10HR GENERA S.A.	
Comunicación	TCP/IP
Fuente de alimentación	12VDC 4-7a
Consumo de energía	Menos de 100 mA
Respaldo de energía	Incluido
Cantidad de lectores	2
Puertas controladas (versión básica)	1
Tiempo de apertura	1.600 segundos ajustable
Temperatura de operación	-40 – 70 gr C
Humedad tolerada	10-90 %RH no condensada
Cantidad de usuarios	5.000
Cantidad de eventos	100.000 eventos en buffer off line
Protección de datos en corte de energía	Memoria con protección de alta velocidad. Eventos nunca se pierden
Máxima distancia	Del lector al controlador 100m max. (Sugerido 80m)
Máxima distancia	Entre controladores, depende del rango de la red
Alarmas	Puerta abierta, apertura ilegal, intimidación

