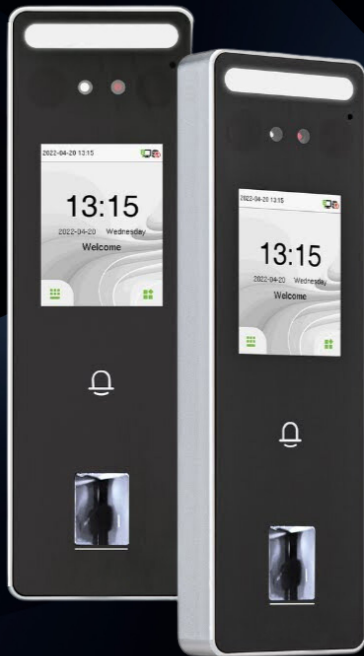


SERIE SPEEDFACE-V3L

Terminal de control de acceso
y control de tiempo y asistencia.



Reconocimiento
Facial Proactivo



EM



Huella
Digital



Resistente al
agua y al polvo

SpeedFace-V3L es un dispositivo que trabaja de forma independiente, es de control de acceso y asistencias, pertenece a la línea visible light, es de material metálico y puede ser utilizado en el exterior. El SpeedFace-V3L cuenta con varios métodos de verificación, tarjetas EM, reconocimiento facial y verificación por huellas dactilares de gran capacidad y rápido para el reconocimiento. Soporta el reconocimiento facial. Esta serie de productos también está equipada con el último algoritmo anti-spoofing el cual garantiza la seguridad contra todos los tipos de ataques de fotos y vídeos falsos.

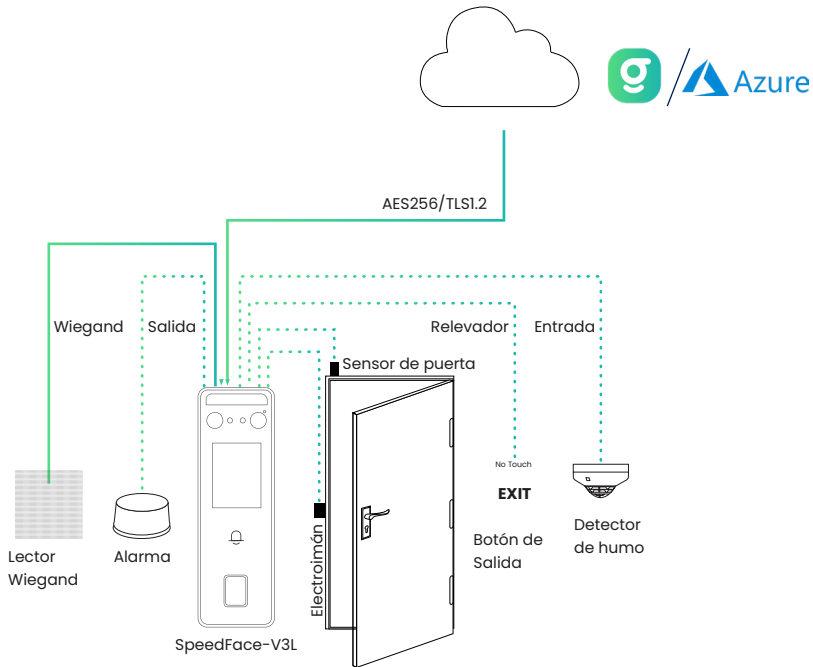
Características

- IP65 resistente al agua y al polvo
- Funciona en temperaturas de -5 °C a 45 °C
- Reconocimiento facial / huella digital / Tarjetas EM
- Luz Led con brillo ajustable
- Soporta hasta 500 rostros / 3,000 huellas dactilares / 3,000 tarjetas EM / 200,000 registros
- Soporta IEEE 802.3af/at alimentación a través de comunicación TCP/IP

Especificaciones

Modelo de producto	SpeedFace-V3L
Monitor	Pantalla táctil de 2,4 pulgadas
Biométrico	Rostro / Huella
Capacidad de usuario	3,000
Capacidad de la tarjeta	3,000
Capacidad facial	500
Capacidad de huellas	3,000
Capacidad de registros	200,000
Velocidad de reconocimiento facial	<1s
Distancia de reconocimiento facial	0.5 m a 2m
Comunicación	TCP/IP, WiFi(Opcional), Entrada / Salida Wiegand, RS485, Bluetooth (Opcional)
Sistema operativo	Linux
Funciones estándar	ADMS, DST, Cámara, Usuario ID de 14-dígitos, Niveles de acceso, Grupos, Días festivos, Anti passback, Consulta de registro, Alarma de interruptor de manipulación, Consulta de registro
Hardware	1.2GHz Dual Core CPU, 256MB RAM/512MB FLASH,IMP Cámara Binocular, Luz Led ajustable
Interfaz de control de acceso	Cerradura eléctrica, señor de puerta, botón de salida, salida de alarma, entrada auxiliar
Fuente de alimentación	12V 3A
Nivel de protección	IP65
Temperatura de trabajo	-5°C a 45°C
Humedad de funcionamiento	10% a 90% RH
Dimensiones (W*H*D)	185*58.5*20mm

Configuración



Dimensiones (mm)

